



LIVRET DE JEUX

# **LES JEUX OLYMPIQUES DANS L'ANTIQUITÉ**

SITE ARCHÉOLOGIQUE D'OLBIA

## INTRODUCTION

Bienvenue sur le site d'Olbia,  
Découvre l'exposition-dossier sur "les Jeux Olympiques dans l'Antiquité" tout le long de ton parcours sur le site archéologique.

Cette exposition retrace l'histoire des concours sportifs dans l'Antiquité.

Es-tu prêt/prête à relever les défis et à braver les épreuves ?

Pour cela, observe bien les différents panneaux.  
Si besoin, tu peux t'aider du plan à la page 28.



# LES ORIGINES DES JEUX OLYMPIQUES

On retrouve l'histoire des Jeux Olympiques antiques dans les écrits des auteurs de l'Antiquité. Ce sont des sources historiques. En voici 4 portraits.

## Défis n°1 :

-Les noms des auteurs ont été mélangés ! *Peux-tu les remettre dans le bon ordre ? Ecris-les ensuite sous chaque portrait correspondant.*

- epinard
- saunapisa
- orehem
- ratsnob

-*Relie chacune des professions ci-dessous à son portrait. Attention un auteur peut avoir plusieurs professions.*



### Profession :

- Poète épique •
- Poète lyrique •
- Géographe •
- Historien •
- Ecrivain •



## FOCUS OLYMPIE

Cet événement sportif avait lieu dans le sanctuaire grec d'Olympie.

### Défis n° 2 :

Voici le plan d'**Olympie**. Sauras-tu te rendre du temple d'Héra au **stade** puis à l'hippodrome ? Passe ensuite par le bouleterion (bâtiment qui sert à l'administration des jeux) avant d'aller à la **païestre** et au gymnase.

Trace ton chemin sur le plan, en reliant les numéros des différents monuments cités.



**QUIZZ** : coche la bonne réponse

A. L'Altis, enceinte sacrée d'Olympie, signifie :

- la montagne sacrée ?
- le bosquet sacré ?
- l'autel sacré ?

## DES JEUX PANHELLÉNIQUES

Les jeux panhelléniques sont ouverts à tous les Grecs qui venaient des 4 coins de la Grèce pour y participer et y assister. Les 4 plus importants sont appelés concours "de la période", Il s'agit :

- 1 Des Jeux Olympiques à Olympie
- 2 Des Jeux Néméens à Némée
- 3 Des Jeux Isthmiques à Corinthe
- 4 Des Jeux Pythiques à Delphes

### Défis n°3 :

Les noms des villes où se déroulent les concours dit de la "période" ont été effacés de la carte de la Grèce ! Sauras-tu les retrouver ?

*Place sur la carte les numéros correspondant à chaque jeux ci-dessus.*





#### Défi n°4 :

Peux-tu retrouver les panneaux d'où proviennent ces extraits d'image ?

À l'aide du plan p. 28, note sous chaque photo le numéro du panneau où elle apparaît.



# DES JEUX POUR SE RAPPROCHER DES DIEUX



Chaque concours est placé sous la protection d'un dieu ou d'un héros dont voici les portraits.

## Défis n°5 :

Sauras-tu reconnaître pour chaque portrait ci-contre, le nom du dieux qui lui correspond, sa fonction et la cité dans laquelle il est honoré ? Attention un dieu peut être honoré dans plusieurs cités.

Note son numéro à côté de chaque proposition :

### Fonction :

- Roi des dieux
- Dieu de la lumière et de la raison
- Dieu de la mer et des chevaux

Il y a aussi un héros parmi les dieux, sauras-tu le retrouver ?

### Cité :

- Olympie
- Corinthe
- Delphes
- Némée

### Nom :

- Héraclès
- Apollon
- Zeus
- Poséïdon



## QUI SONT LES ATHLETES ?

### QUIZZ :

B. À Olympie se déroulaient les Héraia en l'honneur d'Héra, épouse de Zeus. Il s'agissait :

- d'une compétition pour tisser la voile d'Héra ?
- d'une procession au flambeau ?
- des courses réservées aux femmes ?

C. Qui est la seule femme autorisée à assister aux épreuves se déroulant dans le stade d'Olympie ?

- Une prêtresse d'Héra
- La prêtresse de Déméter Chamynè
- Une prêtresse d'Hestia





## LES SPORTS DE COMBATS

Parmi les épreuves, il y avait des courses à pied, des sports de combat comme le **pugilat** et le pancrace ou la lutte.



### Défi n° 6 :

Pour chaque proposition, devine de quelle épreuve il s'agit et quelle image la représente.



1. Seule épreuve où la lutte au sol est autorisée, tous les coups sont permis sauf de mordre ou d'arracher les yeux.

Je suis :

L'image n°  me représente



2. Les concurrents de cette épreuve sont debout front contre front. Pour gagner il faut que les épaules de l'adversaire touchent trois fois le sol.

Je suis :

L'image n°  me représente



3. Les poings des athlètes de cette épreuve sont entourés de lanières de cuir.

Je suis :

L'image n°  me représente



## LES COMPÉTITIONS HIPPIQUES

Des courses de chars ont lieu dans l'hippodrome, les **quadriges** (chars tirés par 4 chevaux) sont conduits par des **auriges**. Ils doivent parcourir la piste 12 fois de suite.

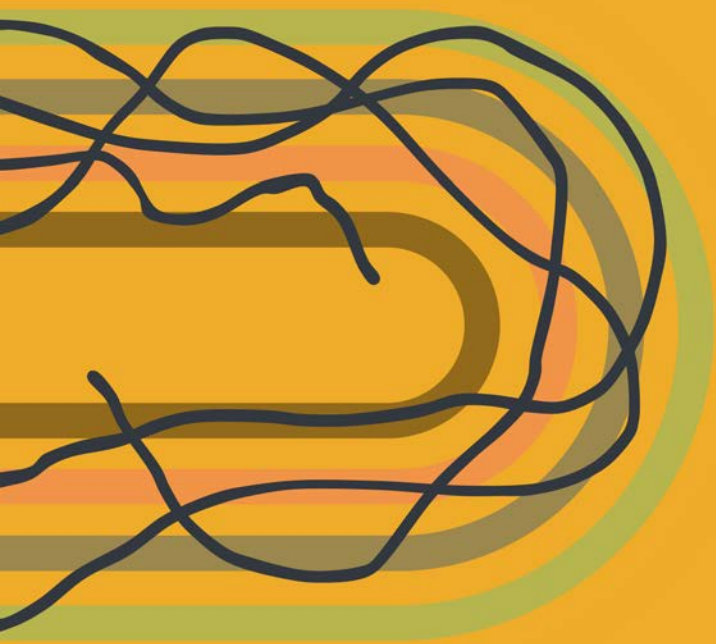




**Défis n°7 :**

Quel char est le vainqueur ?

*Entoure celui qui remporte la course*



# LE PENTATHLON

## Défi n° 8 :

Combien y a-t-il d'épreuves au pentathlon ?

Trois d'entre elles sont représentées ci-dessous.

*Ecris le nom de l'épreuve sous chaque image.*



Cette statue se nomme le "**discobole** au repos". C'est l'une des plus célèbre de l'Antiquité.

## LES ESPACES DE COMPÉTITION

### QUIZZ :

D. Le stade d'Olympie pouvait contenir jusqu'à 20 000 spectateurs assis :

- sur des gradins en pierre ?
- directement sur le talus qui borde le stade ?
- sur des gradins amovibles en bois ?

E. Le stade d'Olympie mesure 600 pieds grecs (192,27 m). Selon la légende cette mesure a été prise au pied :

- d'Apollon ?
- d'Héraclès ?
- de Zeus ?



## LES TRICHERIES

### QUIZZ :

F. Quelles sanctions risquaient les athlètes qui ne respectaient pas les règles ?

- Une forte amende
- La torture puis la mort
- L'interdiction définitive de participer aux Jeux

G. Que pouvait-on lire sur le socle des Zanes (statues en bronze érigées en direction du stade) ?

- Le nom des riches Grecs qui finançaient les Jeux
- Le nom des vainqueurs des Jeux
- Le nom des athlètes qui avaient triché



# LES RECOMPENSES

## Défis n° 9 :

Relie les points de ce dessin.  
Sur quel objet archéologique  
peut-on le retrouver ?

## Défi n° 10 :

De quel feuillage ces couronnes  
sont-elles faites et dans quelles  
cités sont-elles utilisées comme  
récompense ?

Remplace les mots en blanc dans  
les couronnes correspondantes.

|          |         |                 |
|----------|---------|-----------------|
| Corinthe | Laurier | Delphes         |
|          | Olympie | Pin             |
| Némée    | Céleri  | Olivier sauvage |



## ET LES ROMAINS ?



### Défi n° 11 :

*Colorie la mosaïque avec les couleurs de ton choix.*

Sur quel panneau apparaît-elle ?



## LA FIN DES JEUX

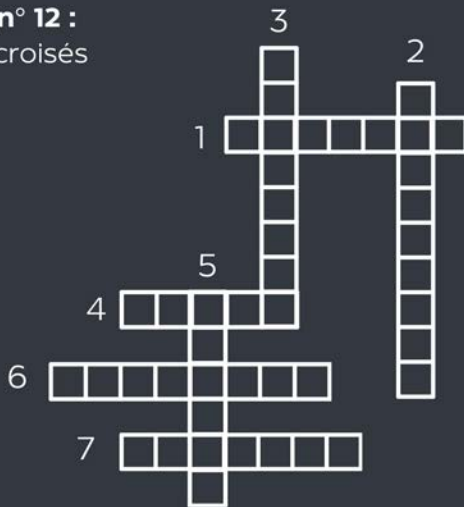
### QUIZZ :

H. Dans l'enceinte sacrée, le temple de Zeus a été définitivement détruit par :

- les Éléens venus de Grèce centrale ?
- des tremblements de terre et des inondations ?
- l'empereur Théodose en 393 après J.-C. ?



**Défi n° 12 :**  
Mots croisés



Horizontal :

- 1 - Sanctuaire grec où se déroulent les Jeux Olympiques dans l'Antiquité.  
4 - Lieu de compétition où se pratiquent différents sports : course à pied, pentathlon...  
6 - Char antique attelé de quatre chevaux.  
7 - Sport de combat grec utilisant les poings, entourés de lanières de cuir.

Vertical :

- 2 - Nom d'une statue représentant un athlète en train de lancer un disque.  
3 - Lieu d'entraînement réservé au sport de combat.  
5 - Conducteur de char.

## Défi n° 1 :



Pindare  
Poète lyrique



Homère  
Poète épique



Strabon  
Géographe et  
historien



Pausanias  
Ecrivain et  
historien



## Défi n° 2 :



### QUIZZ :

A. L'Altis, enceinte sacrée d'Olympie, signifie:  **Le bosquet sacré**

L'Altis fut d'abord un bois sacré. Le site d'Olympie se trouve sur les pentes du Mont Cronion.

### Défi n° 3 :



### QUIZZ :

B. À Olympie se déroulaient les Héraïa en l'honneur d'Héra, épouse de Zeus. Il s'agissait de  **courses réservées aux femmes**

C. Qui est la seule femme autorisée à assister aux épreuves se déroulant dans le stade d'Olympie ?

**La prêtresse de Déméter Chamynè**

Les femmes mariées ne pouvaient se rendre à Olympie durant les Jeux. La prêtresse de Déméter Chamynè pouvait assister aux compétitions car un autel consacré à la déesse se dressait dans le stade face à la tribune des juges.

### Défi n° 5 :



Zeus

le roi des dieux  
à Némée et à Olympie



Apollon

Le dieu de la lumière  
et de la raison à Delphes



Poséidon

le dieu de la mer et des  
chevaux à Corinthe



Héraclès à Némée

### Défi n°6 :

1. Le pancrace →



2. La lutte →



3. Le pugilat →



### Défis n°7 :

Le char n°3 est le vainqueur de la course !



### Défis n°8 :

Il y a 5 épreuves au pentathlon :



→ Le lancer de javelot



→ Le saut en longueur



→ Le lancer de disque

Mais aussi la course à pied et la lutte

## QUIZZ :

D. Le stade d'Olympie pouvait contenir jusqu'à 20 000 spectateurs assis ✓ **sur des gradins amovibles en bois**

Les spectateurs s'installaient sur des gradins en bois disposés le temps des compétitions mais aussi probablement directement sur les talus qui bordent le stade. Certains espaces étaient toutefois aménagés, par exemple, pour les juges auxquels une tribune était réservée.

E. Le stade d'Olympie mesure 1 stade (192,27 m), soit 600 pieds grecs. Selon la légende cette mesure a été prise au pied ✓ **d'Héraclès**

La légende raconte qu'Héraclès décida de la longueur du stade d'Olympie en prenant son pied comme mesure, environ 32 centimètres.

## QUIZZ :

F. Quelles sanctions risquaient les athlètes qui ne respectaient pas les règles ? ✓ **Une forte amende**

Les juges (hellanodices) punissaient les tricheurs directement pendant le concours en usant du fouet. Pour des fautes plus graves, les contrevenants devaient payer une amende.

G. Que pouvait-on lire sur le socle des Zanes (statues en bronze érigées en direction du stade) ? ✓ **Le nom des athlètes qui avaient triché**

Grâce aux amendes payées par les tricheurs, on faisait ériger des statues de Zeus le long du chemin qui menait au stade. Les noms des fraudeurs étaient gravés sur leur socle. De cette manière, on rappelait aux athlètes en compétition l'exemple à ne pas suivre.

### Défis n°9 :



Applique en bronze représentant un aurige vainqueur découverte à Olbia

### Défis n°10 :



Olivier sauvage  
Olympie



Laurier  
Delphes



Pin  
Corinthe



Céleri  
Némée

### Défi n° 12 : mots croisés

#### Horizontal :

- 1 - Olympie
- 4 - Stade
- 6 - Quadrige
- 7 - Pugilat

#### Vertical :

- 2 - Discobole
- 3 - Palestre
- 5 - Aurige

### QUIZZ :

H. Dans l'enceinte sacrée, le temple de Zeus a été définitivement détruit par :  **des tremblements de terre et des inondations**

Des fouilles à la fin du XIXe siècle ont dégagé la base du temple enfouie sous des coulées de boue séchée. Aujourd'hui seule une colonne dorique a été relevée.

## Construire sa flamme Olympique en papier

### Matériel :

- 3 bandes de papier de couleur rouge, jaune et orange ;
- 1 feuille A5 de couleur marron (voir pages suivantes) ;
- 1 bâton de colle ;
- 1 paire de ciseaux.



**Étape 1 :** découper les formes de gouttes représentées en pointillées sur les feuilles de couleur (rouge, jaune et orange), ce sont les futures flammes de la torche.

**Étape 2 :** rouler la feuille marron en forme de cône et la coller.

**Étape 3 :** coller les flammes à l'intérieur du cône.

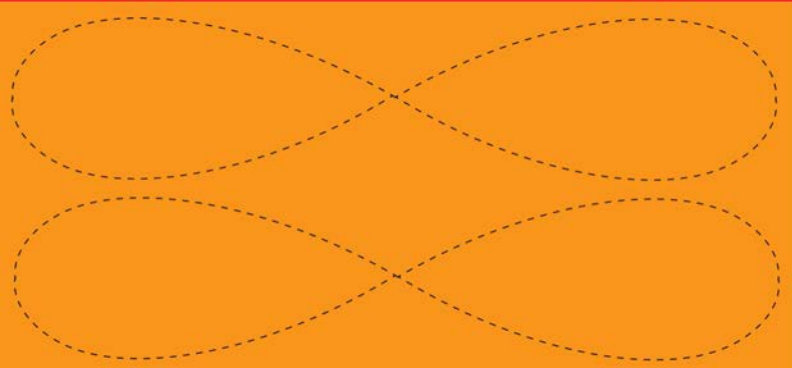
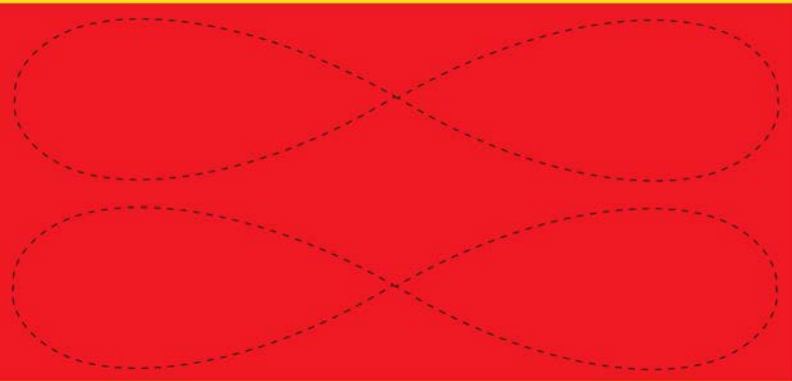
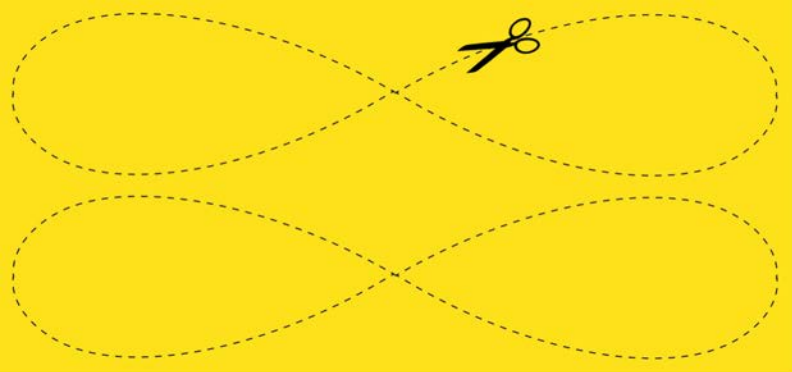






A détacher pour fabriquer une flamme olympique.







A détacher pour fabriquer une flamme olympique.



# Plan du parcours

- Parcours
- Panneaux

Rte de l'Almanarre

Passé

7

6

8

9

5

4

10

3

11

12

1

FIN

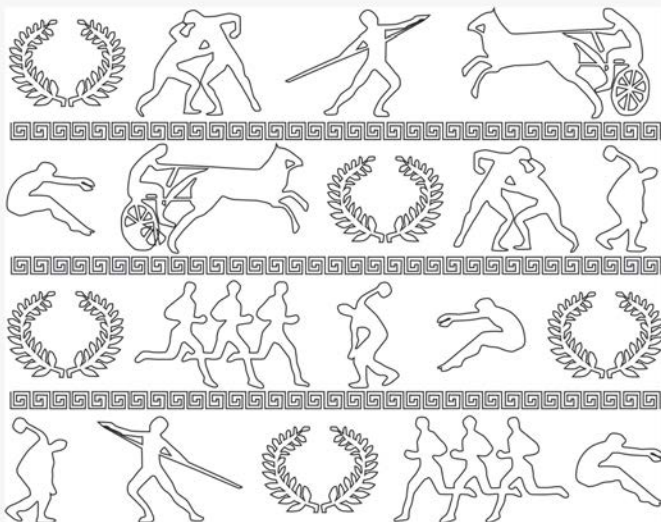
Accueil

École Le Robinson

Lot. Oiba

Lot. Oiba

À COLORIER





NOTES

-----

-----

-----

-----

-----

-----

-----

-----

-----

-----

-----

-----

-----

-----

-----

-----

-----

-----

-----

-----

-----

-----

-----

