

LE MUSÉE RENAÎT... DEVENEZ MÉCÈNE

2019 est une date clé : au terme d'un chantier de plus de 12 mois, la Banque rouvrira ses portes. Lieu d'émotions et de connaissances, ce nouveau musée s'érigera comme une figure culturelle emblématique de la Ville.

Devenir mécène du musée des Cultures et du Paysage d'Hyères, c'est

- Associer** le nom de votre entreprise à la renaissance d'un « Musée de France » dans un bâtiment prestigieux au jardin revisité devenu havre de paix en plein cœur d'Hyères
- Accompagner** depuis le début et dans la durée la vie d'une institution muséale œuvrant ainsi pour la préservation et la mise en valeur d'importantes collections
- Témoigner** de votre engagement pour le développement des connaissances sur l'histoire de la Ville d'Hyères, berceau de la Côte d'Azur
- Participer** aux actions de médiation envers tous les publics

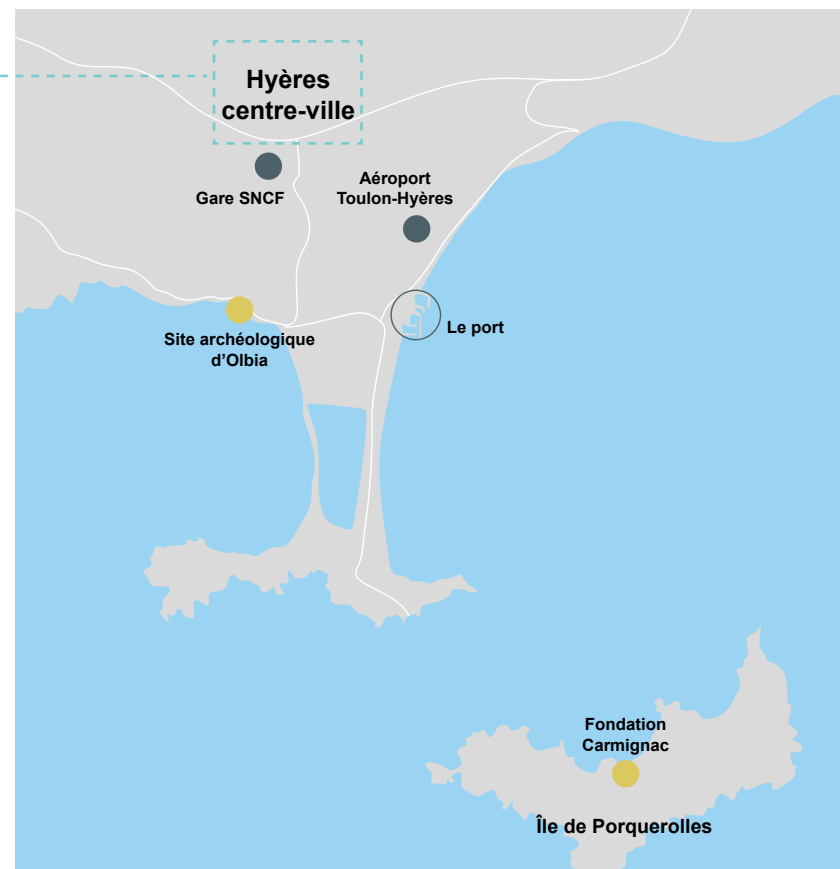
En vous engageant dès aujourd'hui aux côtés du Musée des Cultures et du Paysage

- Vous adhérez à un réseau d'entreprises** engagées et animées par des valeurs culturelles et patrimoniales communes
- Vous bénéficiez d'un accès privilégié** pour vos clients et collaborateurs aux expositions permanentes et temporaires
- Vous avez la possibilité d'organiser** vos événements dans un cadre exceptionnel et prestigieux. La terrasse couverte et le jardin peuvent être privatisés pour l'organisation de vos cocktails et séminaires
- Vous bénéficiez d'un avantage fiscal** par la réduction d'impôt de 60% du montant du don dans la limite de 0.5% de votre chiffre d'affaires
- Vous êtes accompagné par un service dédié**, à votre écoute, pour mettre en œuvre des contreparties selon votre niveau d'engagement et vos attentes

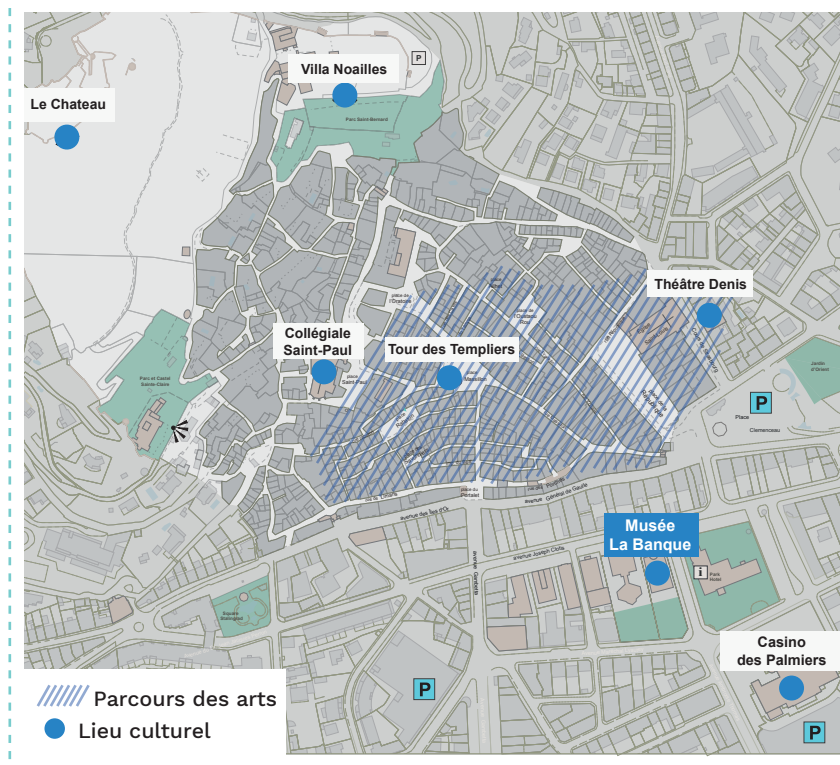
POUR PLUS DE RENSEIGNEMENTS :

musee@mairie-hyeres.com | mecenas@mairie-hyeres.com

UN MUSÉE AU CŒUR DE LA VILLE



20 minutes à pied de la gare et à 20 minutes en voiture de l'aéroport



La Banque, Musée des Cultures et du Paysage
14 avenue Joseph Clotis, 83400 HYERES

LE MUSÉE RENAÎT... DEVENEZ MÉCÈNE



MUSÉE DES CULTURES ET DU PAYSAGE



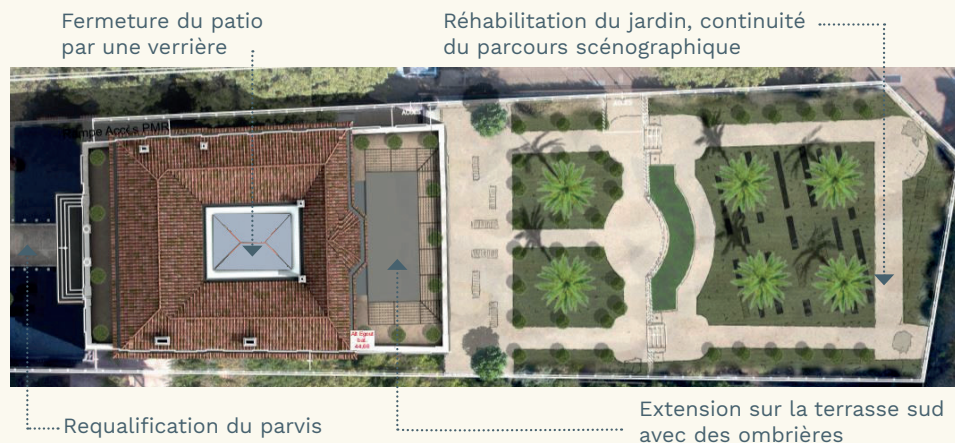


QUAND LA BANQUE DEVIENT MUSÉE

UN BÂTIMENT REMARQUABLE AU CŒUR DE LA VILLE

À l'automne 2019, les collections hyéroises, labellisées Musée de France, vont revoir le jour dans un espace prestigieux : l'ex-Banque de France. Situé en plein centre-ville, ce bâtiment fait actuellement l'objet d'une complète restauration.

La Banque, musée des Cultures et du Paysage, restituant l'atmosphère et l'esthétique caractéristique du début du XX^e siècle, deviendra un lieu majeur de la vie culturelle hyéroise : un lieu où vous découvrirez et partagerez l'art du paysage avec délectation.



LES ORIENTATIONS DU PROJET

1. Nouvel accrochage de la collection conçu comme un voyage authentique dans l'histoire du paysage de la Ville d'Hyères
2. Redonner toute leur place aux collections Beaux-Arts restaurées
3. Créer une médiation innovante et accessible à tous

4. Proposer des dispositifs numériques interactifs
5. Créer un Pôle d'Excellence pour la consultation de nombreux ouvrages sur les thématiques suivantes : jardins, paysages et Côte d'Azur
6. Offrir un accueil convivial grâce à la création d'une boutique-librairie et une ouverture sur le jardin revisité

AU REZ-DE-CHAUSSÉE : DES EXPOSITIONS TEMPORAIRES

LA PROGRAMMATION DU MUSÉE



Au rez-de-chaussée, la nouvelle salle d'exposition accueillera chaque année d'importantes expositions temporaires.

EXPOSITION INAUGURALE : FACE AU SOLEIL (1850-1950)

Cette exposition sera dédiée à la représentation des paysages méditerranéens au cours des XIX^e et XX^e siècles. Trois sections principales s'enchaîneront chronologiquement : les débuts d'une vision locale, suivi de l'arrivée dans la région des premiers artistes étrangers de tradition académique et, pour finir les couleurs de la Méditerranée comme vecteurs de l'art moderne avec des tableaux de Bonnard, Picasso, etc.

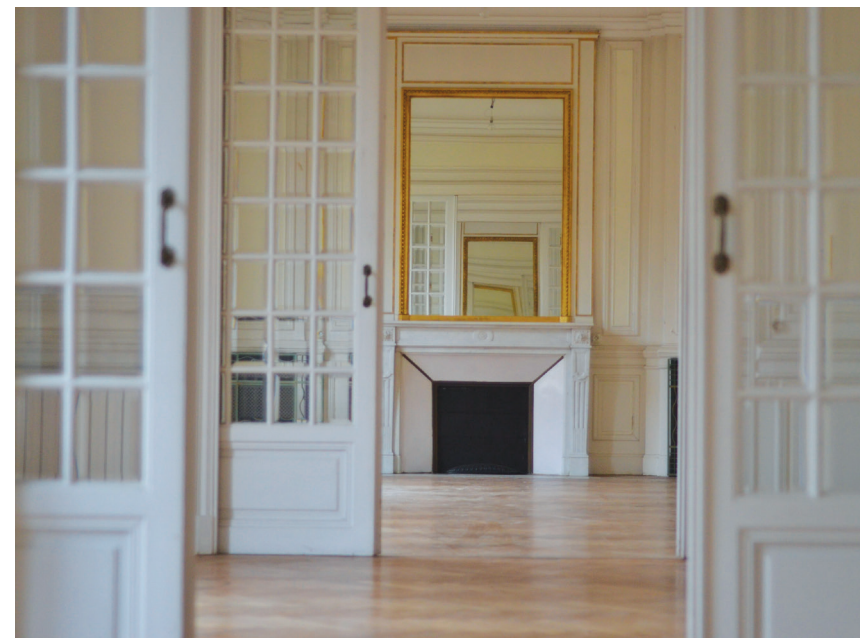
Des œuvres issues de collections publiques et privées permettront d'illustrer plus d'un siècle de création. Cette exposition inaugurale donnera le ton des événements artistiques à venir.

Cette exposition a obtenu le soutien exceptionnel du Musée d'Orsay et est reconnue d'intérêt national par le ministère de la Culture et de la Communication/Direction générale des patrimoines/Service des musées de France. Elle bénéficie à ce titre d'un soutien financier exceptionnel de L'État.



Photographie non contractuelle

AU PREMIER ÉTAGE : UNE EXPOSITION PERMANENTE



DÉCOUVRIR ET REDÉCOUVRIR LES COLLECTIONS DU MUSÉE

Au premier étage, l'ancien appartement du directeur de la Banque sera totalement transformé pour accueillir les collections du musée. Créé en 1883, le musée municipal rassemble une riche collection d'objets et d'œuvres de l'Antiquité jusqu'à nos jours. La nouvelle présentation de la collection permanente sera entièrement dédiée à l'histoire de la Ville à travers l'évolution de son paysage.

AU JARDIN



UN DÉSIR DE PAYSAGE

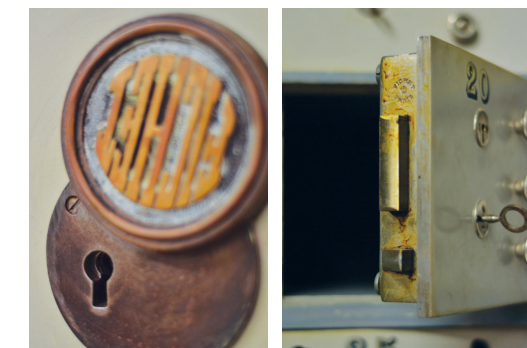
Le jardin de la Banque offrira un cadre exceptionnel dans la continuité du musée pour la détente. Le « Chat » d'Oscar Dominguez, jadis à la Villa Noailles, retrouvera une place de choix dans ce jardin. Revisité, il participera à la renaissance de ce lieu en accueillant des événements ou des installations artistiques éphémères.



AU SOUS-SOL



LA SALLE DES COFFRES EN PLEINE LUMIÈRE



Au sous-sol, la salle, très protégée des coffres et conservée en l'état, témoignera de la vocation première du bâtiment. Ce lieu sera adapté pour exposer de façon originale les collections du musée offrant ainsi un espace supplémentaire aux expositions temporaires.