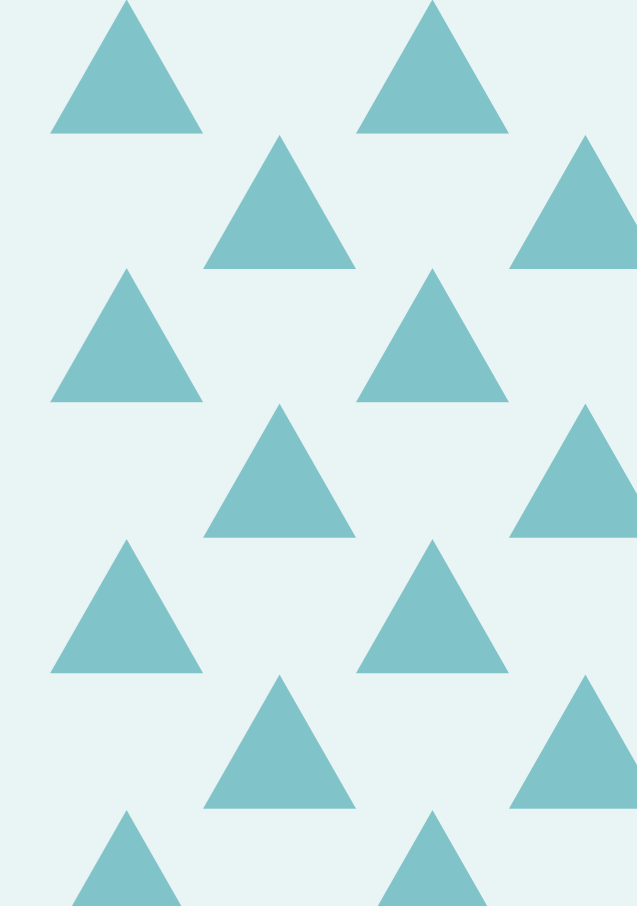


SITE ARCHÉOLOGIQUE D'OLBIA

TRAVAUX DE CONSOLIDATION ET DE VALORISATION DES VESTIGES



1a

Un site exceptionnel à protéger

Classé Monument historique depuis 1947, le site archéologique d'Olbia est un lieu exceptionnel tant sur le plan scientifique que patrimonial. Il constitue une formidable réserve archéologique pour les équipes de recherches qui s'impliquent chaque année sur le site, tout en offrant aux visiteurs l'unique témoignage d'une ville grecque antique avec ses réoccupations successives. Consciente de la valeur de ce

patrimoine, la ville d'Hyères, propriétaire depuis décembre 2009, œuvre pour le préserver et le rendre accessible au plus grand nombre.

Or, la tâche n'est pas simple car les vestiges, extrêmement fragiles, sont doublement menacés par les intempéries et le développement des végétaux. De plus, la complexité historique du site, le manque d'élévation et le dégagement partiel des vestiges, rendent plus difficile la lecture des lieux.

C'est pourquoi, en partenariat avec les services de l'État et sous leur contrôle scientifique, la Ville a engagé un vaste projet de consolidation/restauration des vestiges et d'aménagement du site.

Le groupement d'architectes Eupalinos a été chargé, en tant que maître d'œuvre, de concevoir les études et d'assister la Ville, maître d'ouvrage, pour l'exécution des travaux.



1b



1c

Le coût prévisionnel des opérations 2020-2021 s'élève à 804 400 € TTC, financé à :

- 40% par l'État (DRAC-PACA),
- 35% par la Ville d'Hyères,
- 15% par le Conseil Départemental,
- 10 % par la Région PACA.

Cela représente 9 mois de travaux qui s'achèveront au printemps 2021.

1a : Trame urbaine de la ville grecque, avec îlots d'habitations - © M.Bats, 2009.

1b : Vue aérienne du site - © Opsia Aviation, 2008.

1c : Ouverture du site aux publics en 2010.



SITE ARCHÉOLOGIQUE D'OLBIA

CONSOLIDER POUR CONSERVER



2a : Effondrement d'un seuil romain en 2014.
2b : Seuil romain restauré en 2015 par Axes et Sites.
2c : Remontage d'un mur grec en 2020, par les Compagnons de Castellane.
2d et 2e : Visite de chantier : réunion du comité technique et scientifique pour validation des choix de restauration.

La première étape de ce projet est de consolider les murs, dont certains ont été mis au jour il y a plus de 70 ans.

Il faut savoir que la terre joue un rôle de protection sur les vestiges qu'elle recouvre ; inversement, en les exposant à l'air libre, la fouille accélère leur érosion. C'est particulièrement le cas des constructions grecques d'Olbia. En effet, les murs étaient constitués, pour les soubassements, de pierres liées à la terre et, pour les élévations, de briques de terre crue.

A la suite de fortes intempéries, notamment en 2014, de nombreux murs se sont effondrés, nécessitant une première intervention d'urgence : il s'agissait de remonter à l'identique les parties récemment désolidarisées, en remplaçant, grâce à l'observation d'archives photographiques, chaque pierre à sa position d'origine.

L'entreprise de maçonnerie Axes et Sites, spécialisée dans la restauration du bâti, a été choisie pour conduire cette opération à l'automne 2015. Un total de 70 portions de murs répartis sur l'ensemble du site ont ainsi pu être remontés ou stabilisés.

Dans le cadre d'un nouveau marché de maçonnerie lancé en décembre 2019, les Compagnons de Castellane prennent le relais pour les travaux.

Si de nouveaux effondrements doivent faire l'objet de remontages, il est aussi question de protéger durablement les têtes de murs contre les infiltrations d'eau. Ainsi, des essais ont été réalisés durant l'été 2020, soumis à la validation du comité scientifique afin d'adopter une méthodologie pour l'ensemble des vestiges d'Olbia.

SITE ARCHÉOLOGIQUE D'OLBIA

ZOOM SUR LE REMPART GREC D'OLBIA

Le rempart, côté est, dans les années 60 :



3a et 3b : Photos d'archives des fouilles de J. Coupry

Végétaux et intempéries ont fragilisé les murs :



3c : 2008 - Les racines des arbres et arbustes se sont développées entre les pierres - © M.Bats
3d : 2014 - Une partie du mur s'est effondrée à la suite de violentes pluies.

Après les travaux de remontage et de dévégétalisation :



2015 / 2020 - Cette partie du mur a été entièrement remontée par l'entreprise Axes et Sites qui s'est appuyée sur les photos d'archives pour remettre les blocs à leur place.



2020 - L'enlèvement des arbres qui surplombaient le mur a été nécessaire pour protéger le rempart.

SITE ARCHÉOLOGIQUE D'OLBIA

CONSERVER POUR TRANSMETTRE

Grâce à son classement au titre des Monuments Historiques, le site d'Olbia est préservé de la pression immobilière, il est inconstructible et inaliénable. Des recherches scientifiques y sont menées dans le cadre de l'archéologie programmée qui s'inscrit dans un temps long.

Ainsi, objet d'études toujours en cours, le site n'est pas figé. Il évoluera au gré des découvertes et des méthodes de recherches.

Véritable atout pour la transmission, ce facteur a dû être pris en compte dans la conception des futurs aménagements. Dès lors, des solutions légères, réversibles et peu impactantes visuellement comme archéologiquement ont été retenues.

Ces aménagements, destinés à valoriser le site, constitueront la deuxième étape du projet et s'articuleront autour de deux axes principaux :

- De nouveaux cheminements sur le site permettront d'améliorer la lecture globale de la trame urbaine grecque. La rue principale d'Olbia, qui part de la porte antique jusqu'au grand sanctuaire, deviendra « l'épine dorsale » de l'un des circuits, avec des passages prévus au milieu des vestiges.

Des platelages en bois et revêtements stabilisés, faciliteront les circulations, notamment pour les personnes à mobilité réduite.

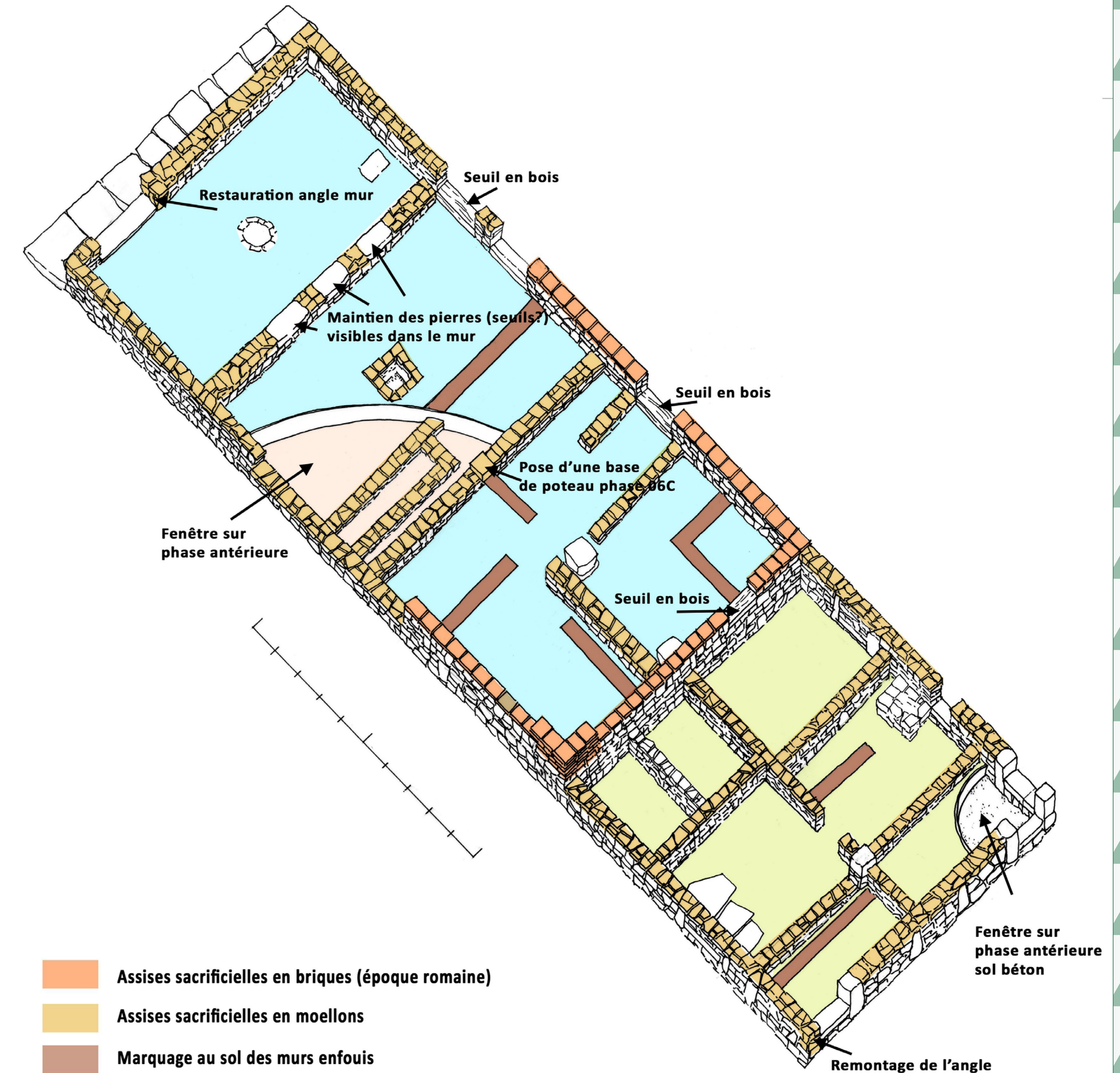
- Les remontages des murs, ainsi que les traitements des sols, faciliteront la compréhension des zones fouillées, avec une attention particulière sur les éléments les plus représentatifs et les mieux documentés : un îlot d'habitation grec, la place du puits et l'église de l'abbaye St Pierre de l'Almanarre. Dans un souci de protection et de lisibilité, certains vestiges seront remblayés. Cependant, des « fenêtres archéologiques » ont été prévues. Il s'agit d'ouvertures permettant de voir la profondeur des niveaux archéologiques afin de sensibiliser les publics à la stratigraphie*.

*Observation et étude des strates archéologiques



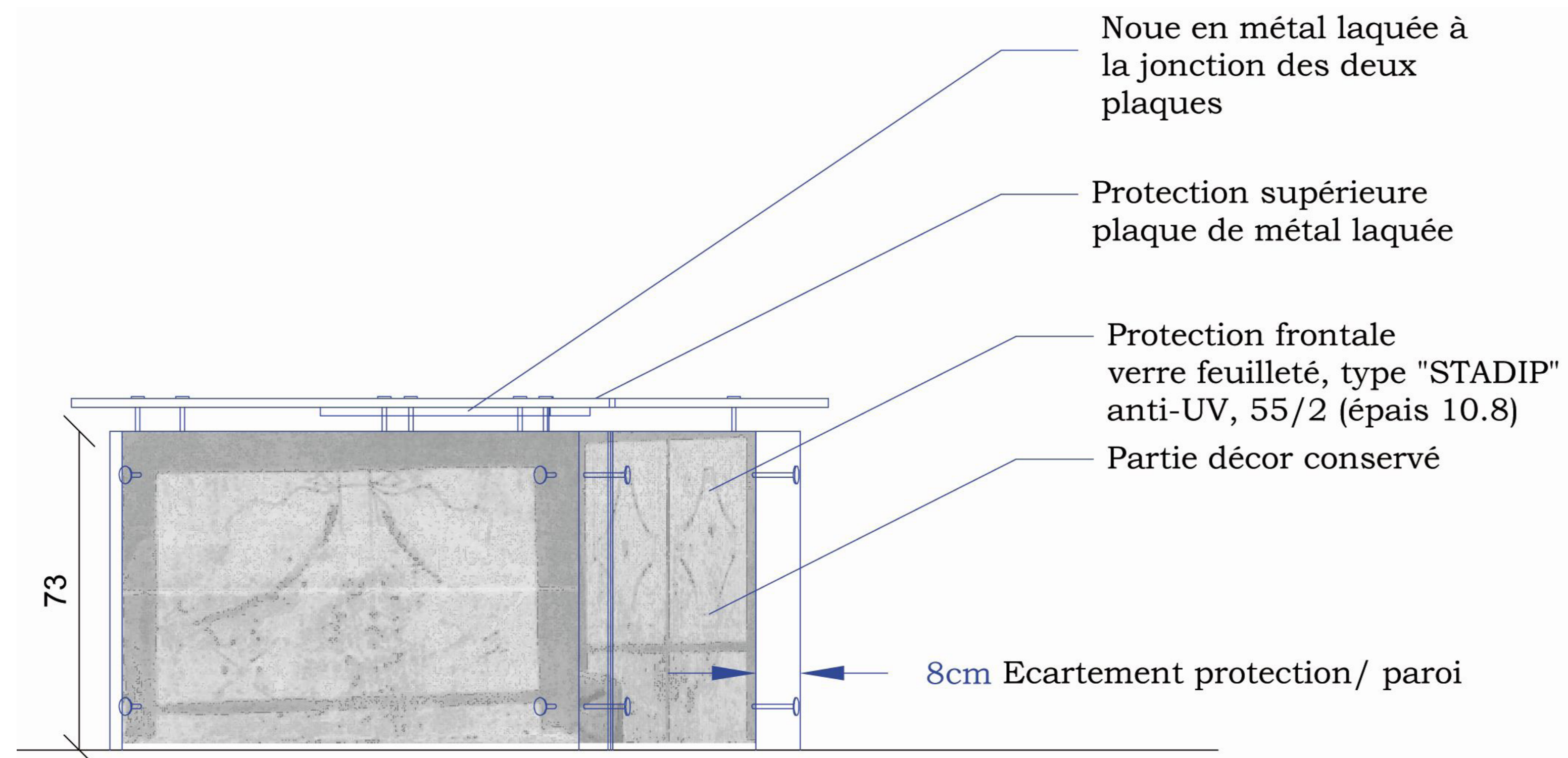
4b

4b : Opération archéologique menée en 2019 dans le cadre du programme collectif de recherche sur les sanctuaires grecs d'Olbia.

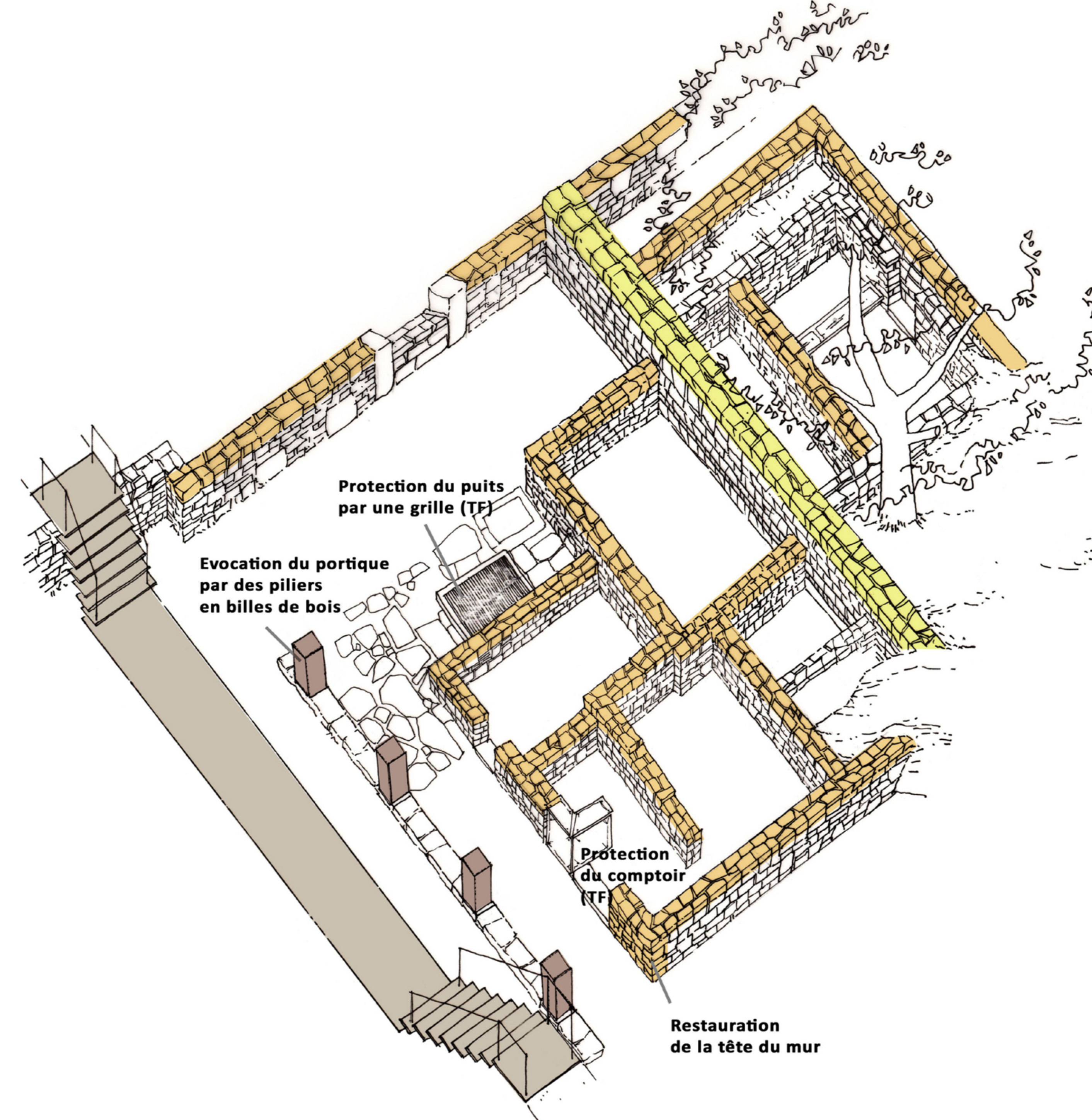
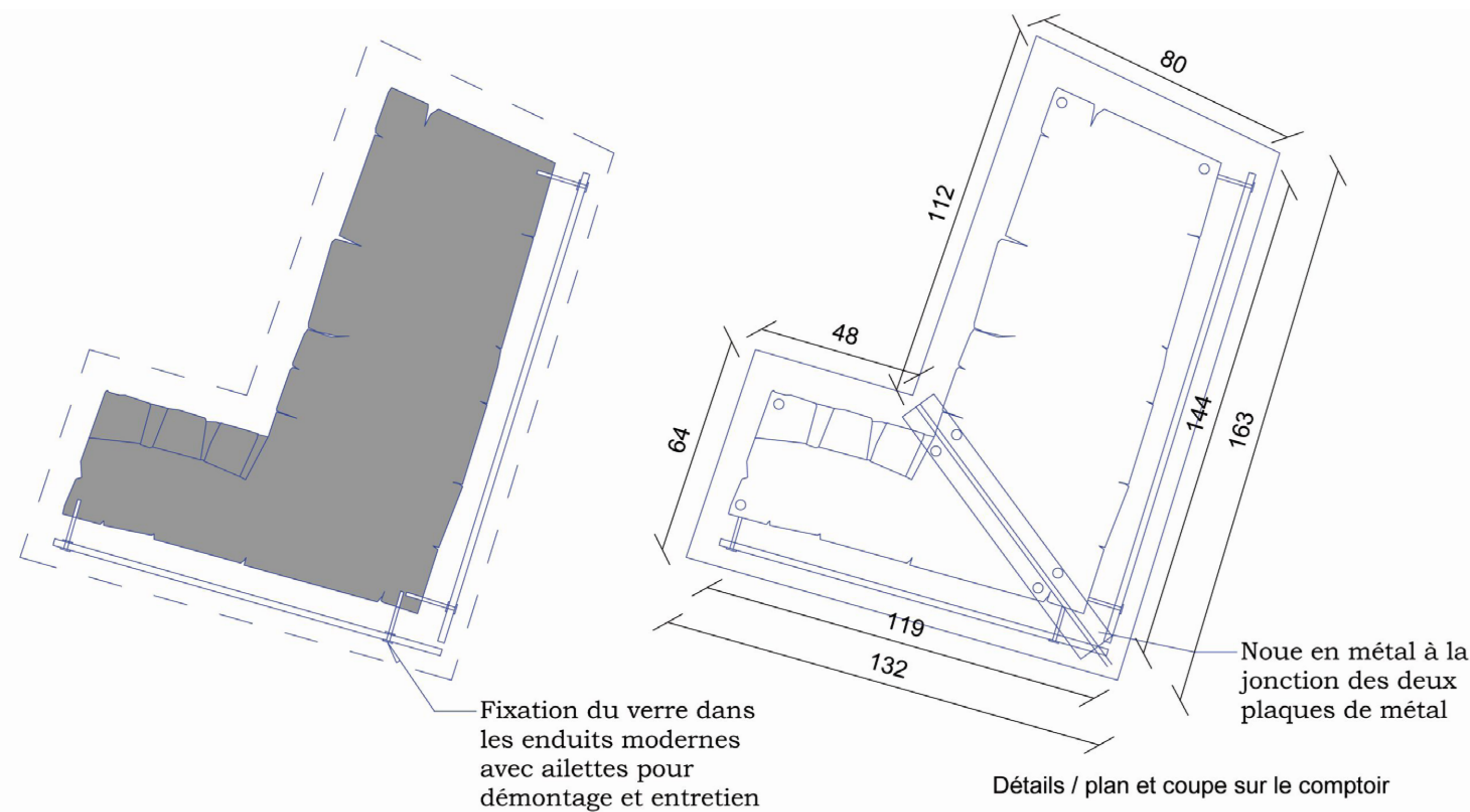
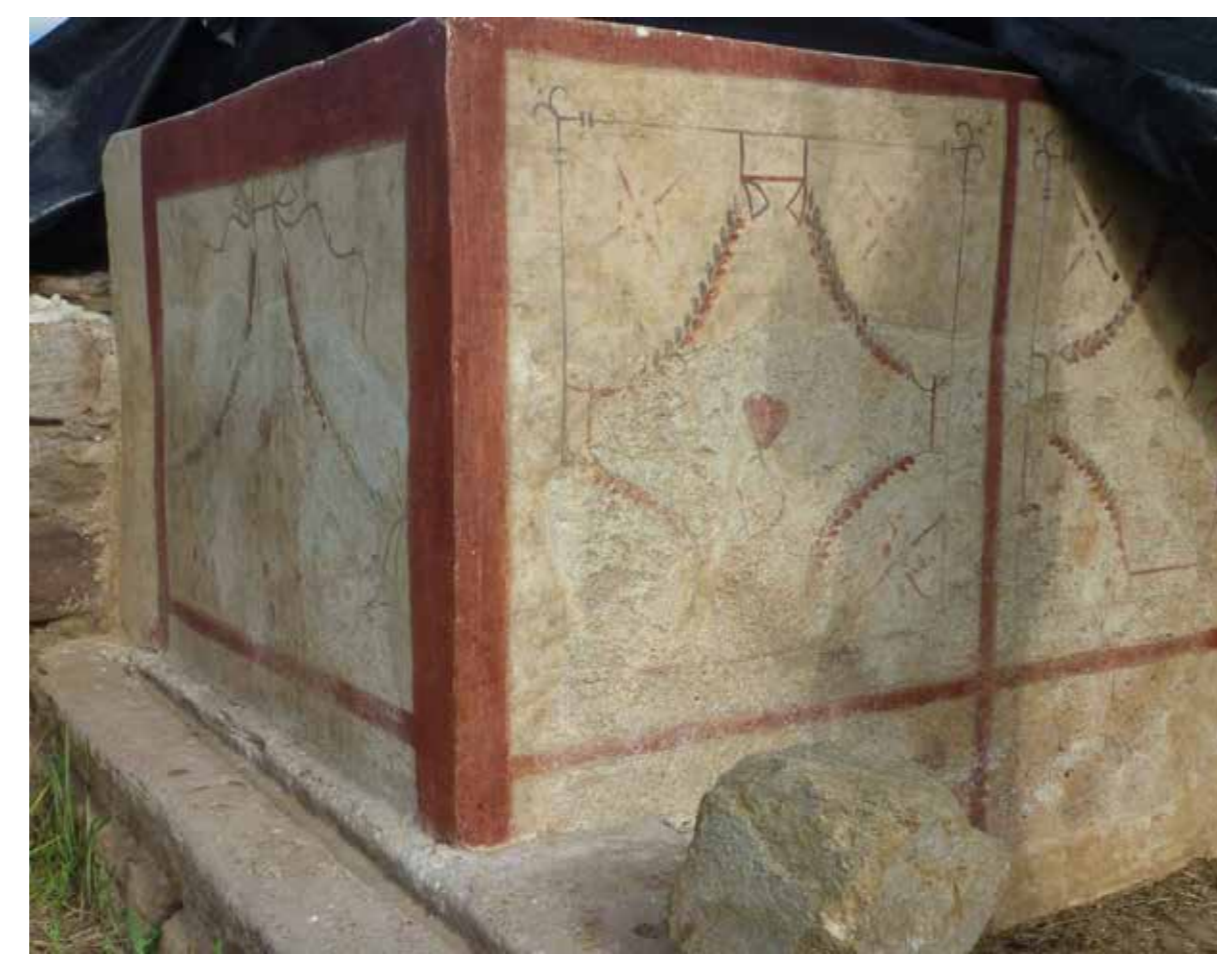
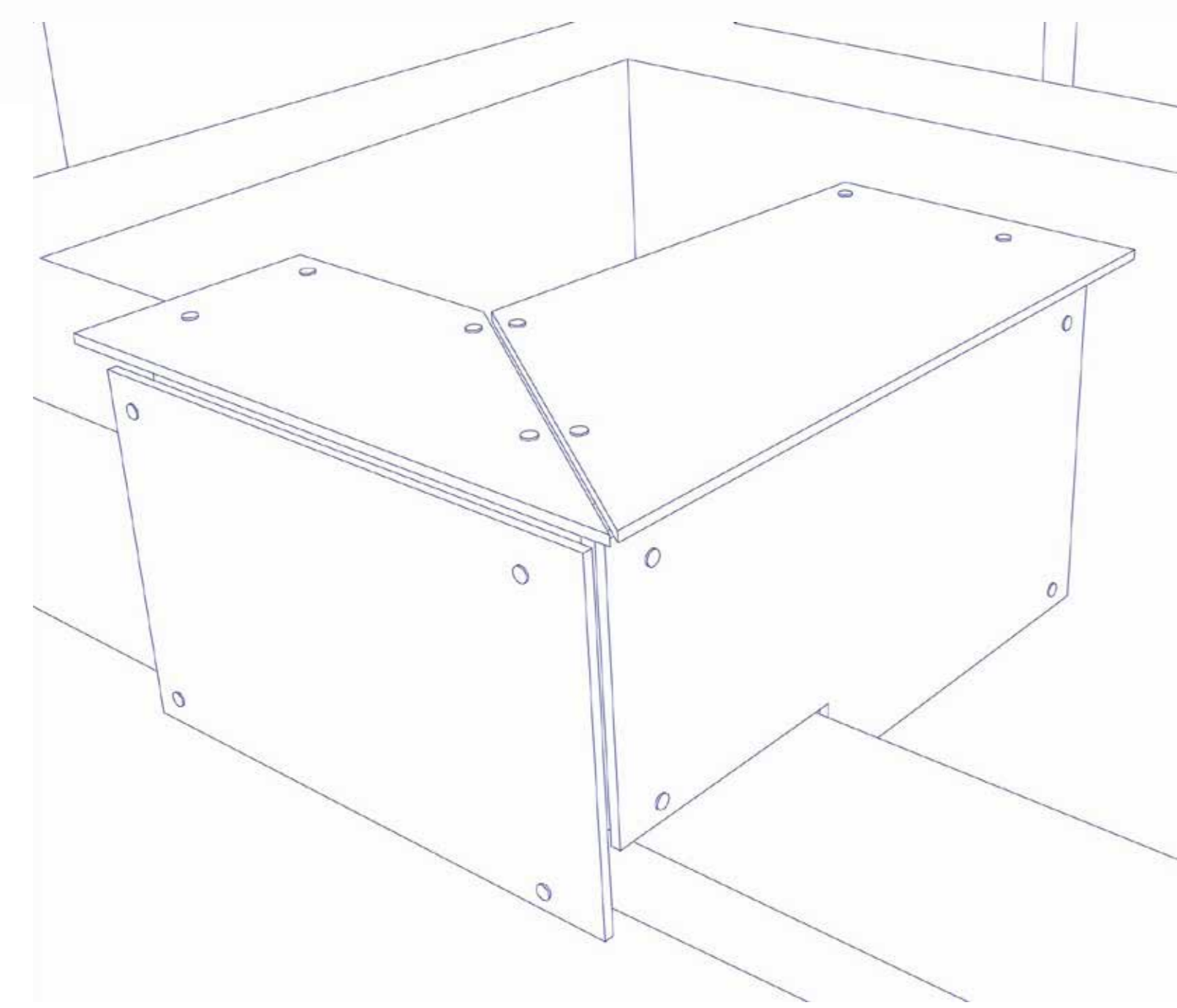


SITE ARCHÉOLOGIQUE D'OLBIA

PROPOSITIONS D'AMÉNAGEMENTS DU SITE PAR LE GROUPEMENT D'ARCHITECTES EUPALINOS



Fixation inox dans parties comblées, avec entretoises et écrous à ailettes pour démontage et entretien



- Assises sacrificielles rectilignes
- Assises sacrificielles en moellons
- Evocation du portique

EUPALINOS Etude Olbia - PRO - TF - 15 Restaurations AXONOMETRIE PLACE PUBLIQUE JUIL 2016

PLACE PUBLIQUE

